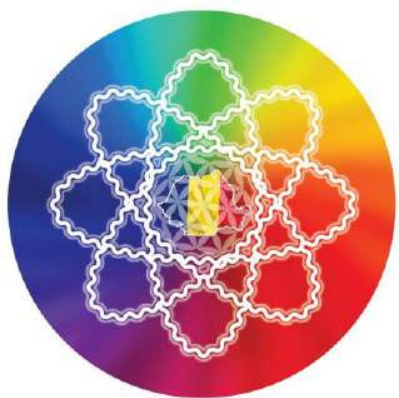


Reactor G.A.N.S. Cupa Mentalului

Reactor G.A.N.S. din G.A.N.S.

Un proiect de cercetare realizat de către
Asociația Științifică Plasma România





Materiale necesare

Recipient din sticlă;

Sare neiodată de Himalaya;

4 magneți de ferită;

Magnet de neodim;

Sârmă zincată;

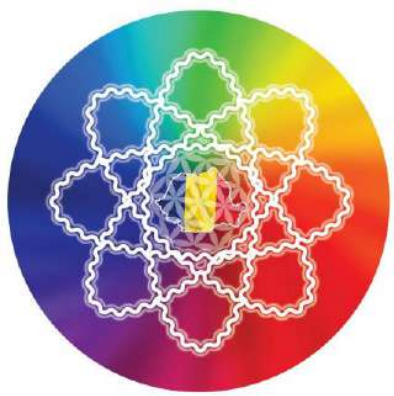
Sârmă de cupru;

Tablă sau bobină de zinc;

Tablă sau bobină de cupru nano;

Cristal de cuarț purificat;





Metoda de realizare

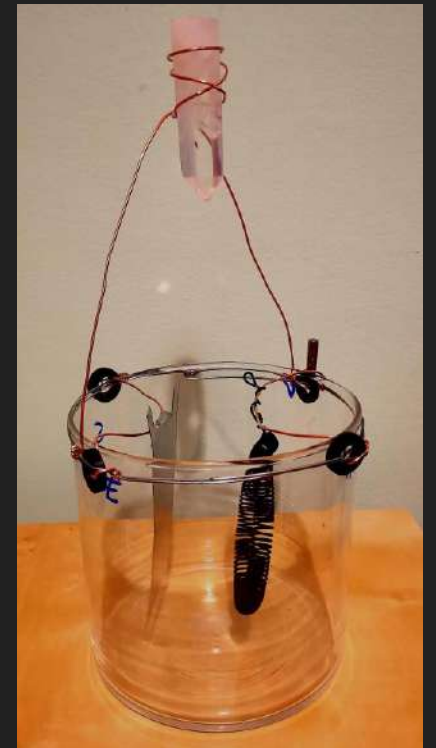
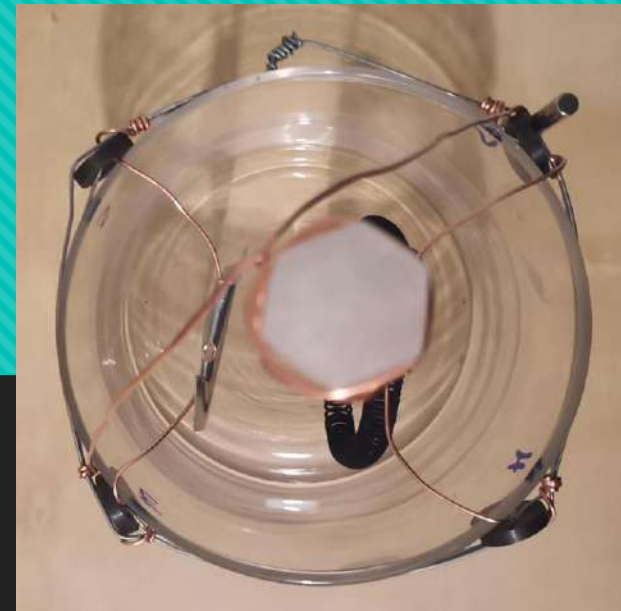
Se înfășoară sârma zincată de două ori pe marginea reactorului astfel încât magnetii de ferită să fie prinși între sârme. Magnetii de ferită se poziționează pe direcția NORD - EST - SUD - VEST.

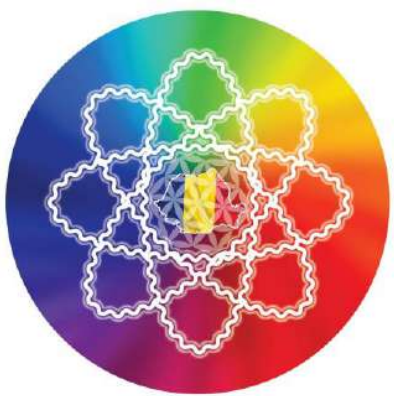
Magnetul de neodim se poziționează pe magnetul de ferită din poziția NORD.

Se leagă în interiorul reactorului de cupru conductor de sârmă zincată de la magnetul din EST la sârma zincată de la magnetul din SUD, pe care se conectează apoi tabla de zinc.

Se leagă în interiorul reactorului cupru conductor de sârmă zincată de la magnetul de ferită cu neodim din NORD la sârma zincată de la magnetul de ferită din VEST, pe care se conectează bobina de nano cupru.

De EST la VEST se duce în sus o sârmă de cupru și se fac 2 spire pe cristalul de cuarț.





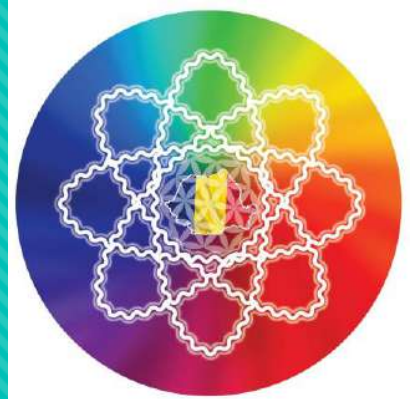
Activarea

Se folosește sare neiodată de Himalaya dizolvată în procentul dorit.

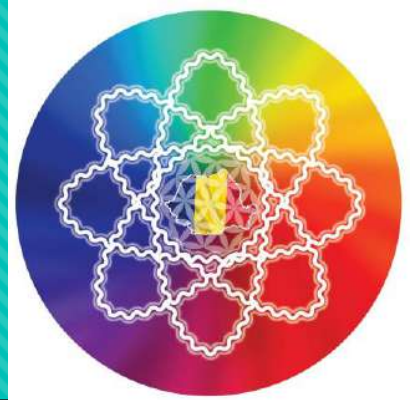
Activarea Cupei Mentalului se face la nivel de suflet prin invitarea Arhanghelului Metatron.



Reactor GA.N.S. din GA.N.S. Cupa Mentalului



Materiale necesare



GA.N.S.;

Apa plasmatică GA.N.S.;

Sare neiodată;

Apa distilată;

Borcan de 800g;

Furtun din plastic;

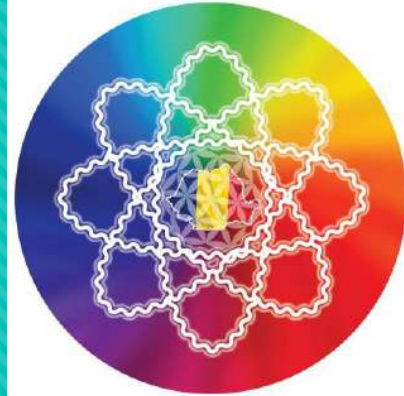
Seringă;

2 eprubete;

Poxipol sau bandă izolieră;



Metodă de realizare



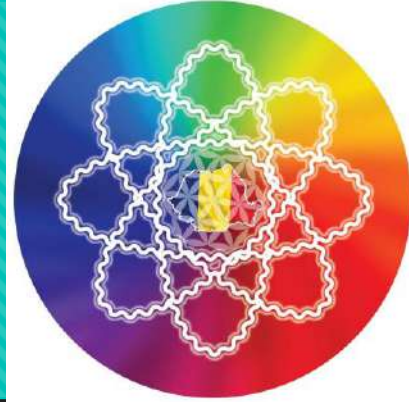
Se găuresc dopurile eprubetelor astfel încât să intre etanș furtunul din plastic.

Se introduc în cele două eprubete GA.N.S. Cupa Mentalului în proporții diferite astfel încât furtunul să nu atingă GA.N.S.-ul.

După ce furtunul este introdus în eprubete se găurește cu seringă și se introduce apa plasmatică GA.N.S. Cupa Mentalului până când eprubetele și furtunul sunt pline cu apă plasmatică, după care se lipește cu adeziv.



Activarea



Se așează eprubetele în reactor, se introduce apa distilată și sare neiodată dizolvată în procente pe care le doriți, până la nivelul dopurilor.

Există posibilitatea să lăsați reactorul fără capac sau să puneți capacul pentru a crea GA.N.S. în vid.

