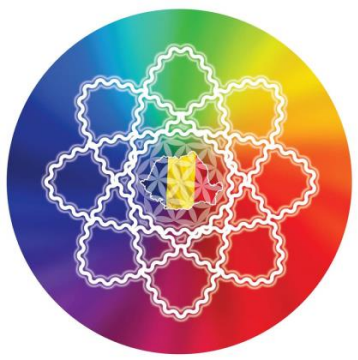


Alimentație experimentală cu GA.N.S.-uri

**Un proiect de cercetare realizat de către
Asociația Științifică Plasma România**

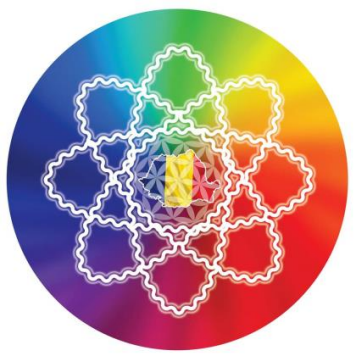




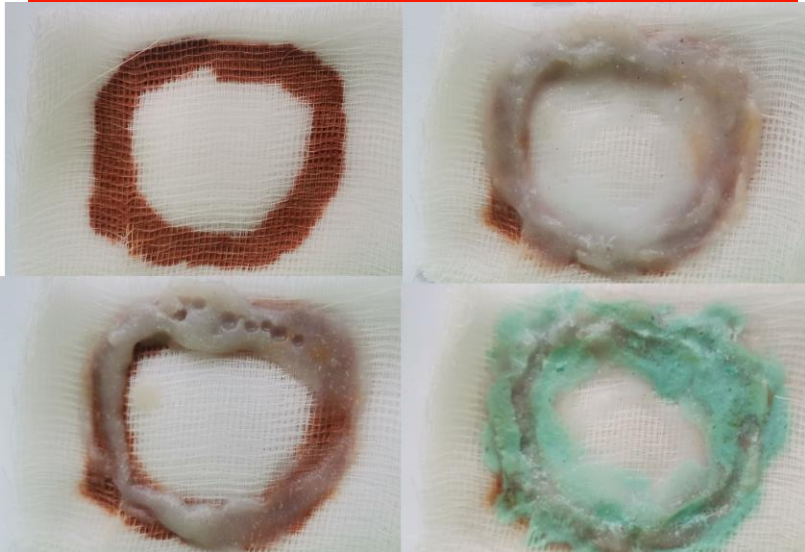
Materiale necesare

- GA.N.S. CH₃ (triunghi luminos cu vârful în jos de energie feminină) = 5 ml;
- GA.N.S. CO₂ (materie întunecată vibratională) = 7,5 ml;
- GA.N.S. ZnO (sufletul, triunghi luminos cu vârful în sus) = 15 ml;
- GA.N.S. CuO (lumină și materie întunecată) = 7,5 ml;
- Aminoacid GA.N.S. CH₃ (viață și lumină) = 1 picătură;
- Aminoacid GA.N.S. CO₂ (viață și lumină) = 2 picături;
- Pungă de plastic biodegradabil;
- Tifon (straturi multiple);
- Seringi;





Metoda de realizare



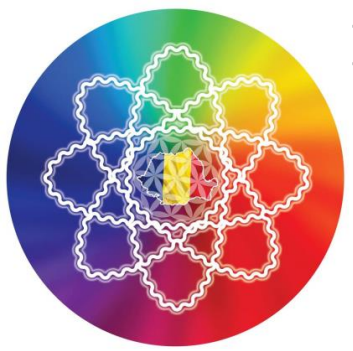
- Se adaugă pe tifon în formă de cerc toate GA.N.S.-urile în această ordine, apoi se pun cele 3 picături de Aminoacizi;
- Se adaugă prima dată GA.N.S. CH₃ în sens antiorar (gravitational);
- Se adaugă cu mâna stângă GA.N.S. CO₂ în sens antiorar și cu mâna dreaptă GA.N.S. CO₂ în sens orar (magnetic) în același moment;
- Apoi se adaugă GA.N.S. ZnO în sens orar;
- Se adaugă după aceea GA.N.S. CuO în sens orar;
- Se adaugă Aminoacid GA.N.S. CH₃ în partea superioară a tifonului, iar Aminoacid GA.N.S. CO₂ la jumătatea cercului;



Aplicare

- După poziționarea G.A.N.S.-urilor și Aminoacizilor pansamentul plasmatic va fi închis ermetic și se poziționează deasupra buricului pentru a face transferul de energie vitală în zona stomacului;
- Se consumă în perioada procesării apă distilată pentru a reduce mirosurile toxinelor din corp;
- Recomandăm folosirea pansamentului plasmatic atunci când corpul solicită energie iar durata de aplicare poate sa fie de la 5 minute la 20 minute;





Recomandări

- Procesarea experimentală se poate realiza în timpul postului cu apă pentru a echilibra potențialul de 20% energie pe care o primim de la hrana fizică.
- Vă rugăm sa luați legătura cu un nutriționist sau medic de familie pentru a va avea sub observatie în perioada procesarii plasmatice.
- Nu recomandăm folosirea experimentală a plasturelui plasmatic persoanelor care au tije metalice mari în corp, care au realizat transplant de organe, care au sisteme electronice atașate de corp, dacă nu au o distanță de 21 de zile de la ultima operatie, femeilor in timpul sarcinii sau in primii 2 ani dupa nasterea copiilor, sau care au tumori canceroase.